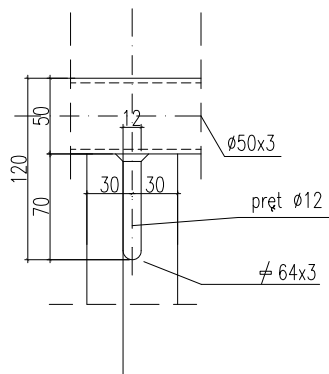


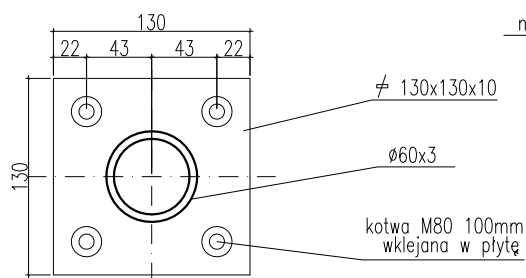
# WIDOK A-A

SKALA 1:5



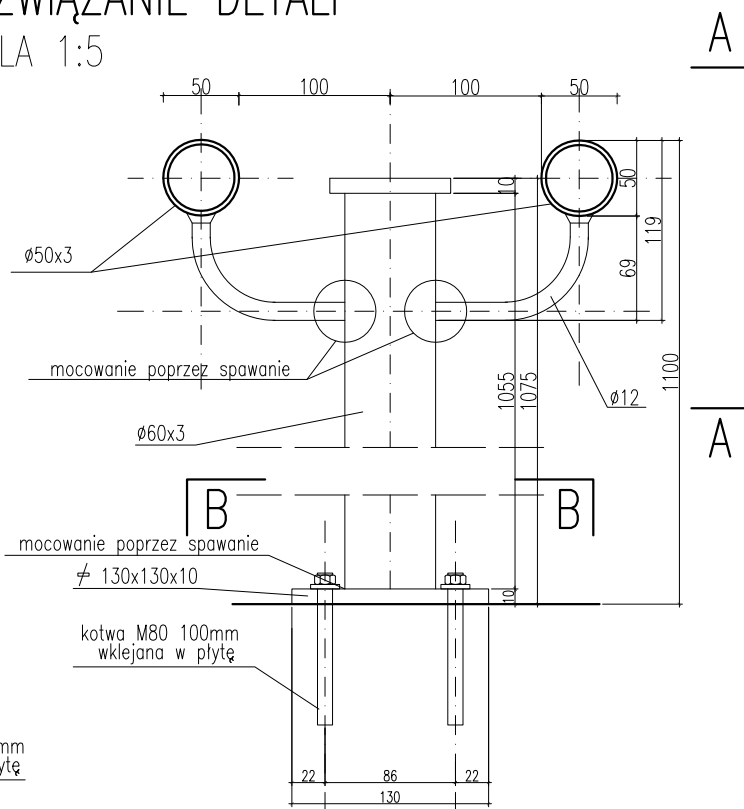
# WIDOK B-B

SKALA 1:5



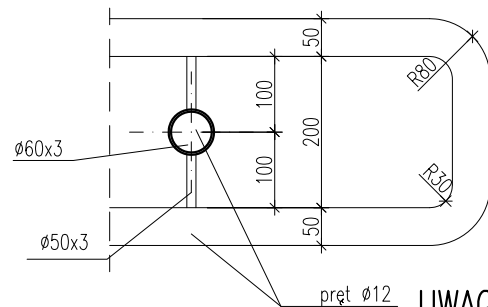
# SŁUP S1 ROZWIĄZANIE DETALI

SKALA 1:5



# BALUSTRADA B3 ZAKOŃCZENIE BALUSTRADY

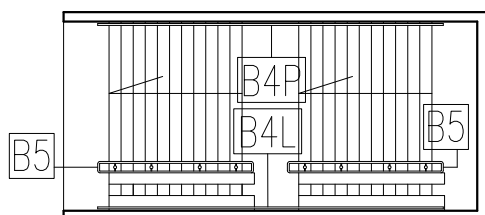
SKALA 1:10



UWAGA!


# RZUT SCHODÓW nr6

SKALA 1:200



PROJEKT ZORPATRYWAĆ RAZEM Z PROJEKTEM KONSTRUKCJI  
WYMIARY SPRAWDZIĆ NA BUDOWIE

Rozwiązania zawarte w niniejszym opracowaniu podlegają ochronie prawa autorskiego i mogą być powielane oraz udostępniane osobom trzecim jedynie przez Zamawiającego w zakresie określonym w umowie o przeniesienie praw autorskich lub na podstawie pisemnego zezwolenia w/w Biura z zastrzeżeniem wszelkich skutków prawnych

 <b>BPBK s.a.</b> Biuro Projektów Budownictwa Komunalnego spółka akcyjna w Gdańsku 80-237 Gdańsk, ul. Jana Uphagena 27 tel. 058 341-40-11; fax 058 341-89-46		Przebudowa układu drogowego Węzła Św. Maksymiliana wraz z budową tunelu drogowego pod Drogą Gdynską torami SKM i PKP w Gdyni <b>SCHODY nr6, balustrady i pochwyty</b> Stadium opracowania: PROJEKT WYKONAWCZY Data: 01.2009 Skala: 1:5/10/200 Nr zlec: 9732 Nr arch: 11a Rys nr	
Projektant:	mgr inż. arch. Jacek Śliwiński	specj. upr. nr	architektoniczna 15/Gd/00
Opracowanie:	mgr inż. arch. Piotr Paszkowski	specj. upr. nr	-
-	-	specj. upr. nr	-
-	-	specj. upr. nr	-
-	-	specj. upr. nr	-
Sprawdzający:	-	specj. upr. nr	-